

# ウッドシヤ Wood Shear

一刀  
両断

丸太や抜根を楽々切断



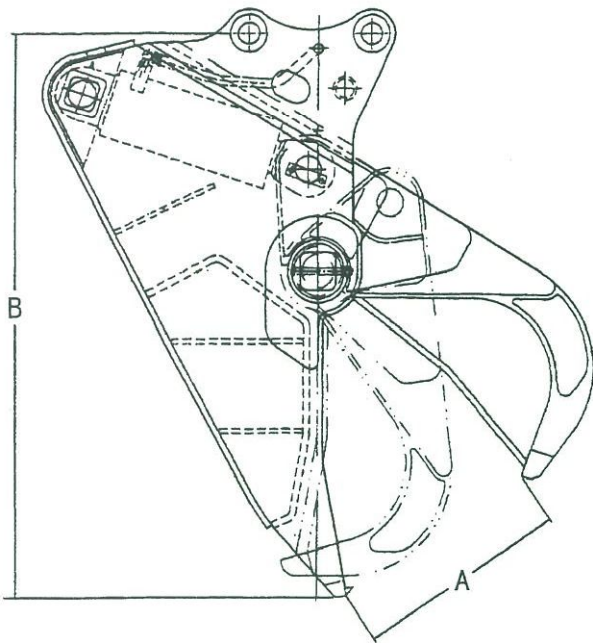
- 大型粉碎機の前処理に最適 !!  
切断、小割することにより、木質系以外の材料（石、砂、土、金属）が除去でき、粉碎機を痛めません。（ビット、ハンマーナイフの長寿命実現）
- ウッドシヤナイフの補修も、肉盛グラインダー仕上で十分です。
- 360° 油圧旋回可能な“R”タイプと固定式の2タイプを御用意。
- 適応油圧シヨベルも  
0.28~0.8m<sup>3</sup>のクラスに対応。

MWS700R

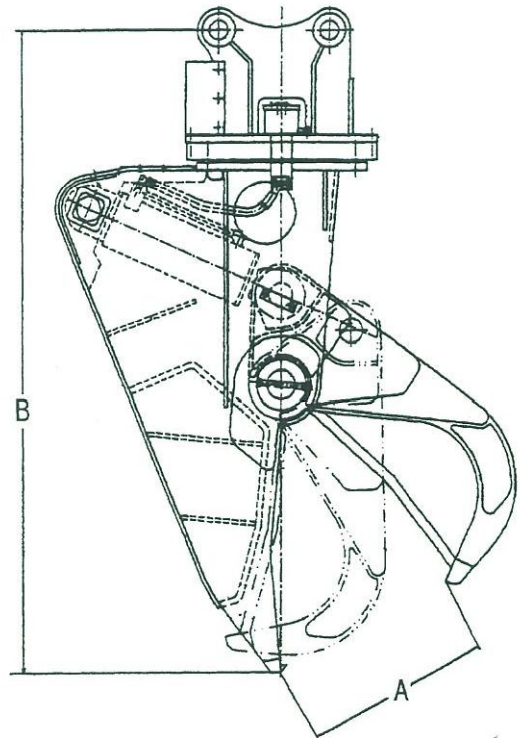
# MARUMA



# ウッドシア



固定式



回転式

## 〈 仕 様 〉

機 種	MWS250S	MWS450S	MWS450R	MWS700S	MWS700R
質 量 (kg)	550	1,120	1,370	1,420	1,760
開 口 幅 A (mm)	450	650	650	800	800
切断力 (t) 圧力24.5Mpa時	元	61	105	105	130
	中	35	35	35	45
	先	20	20	20	25
旋 回 方 式			油圧全旋回		油圧全旋回
全 長 B (mm)	1,345	1,910	2,385	2,080	2,680
適用機種バケット容量(旧)	0.28 (0.25)	0.5 (0.45)	0.5 (0.45)	0.8 (0.7)	0.8 (0.7)



**マルマテクニカ株式会社**  
MARUMA TECHNICA CO.,LTD.

名古屋事業所 愛知県小牧市小針二丁目18番地 〒485-0037  
電話(0568)77-3311 FAX.(0568)72-5209

本社・東京事業部 東京都世田谷区桜丘1丁目2番22号 〒156-0054  
電話(03)3429-2131 FAX.(03)3420-3336

相模原事業所 神奈川県相模原市大野台6丁目2番1号 〒229-0011  
電話(042)751-3800 FAX.(042)756-4389

