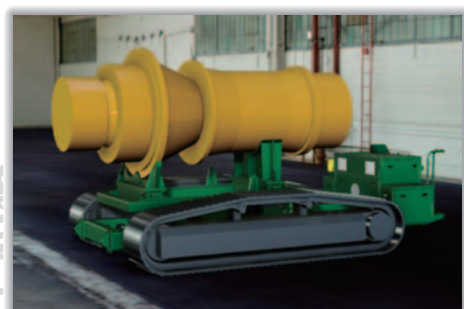
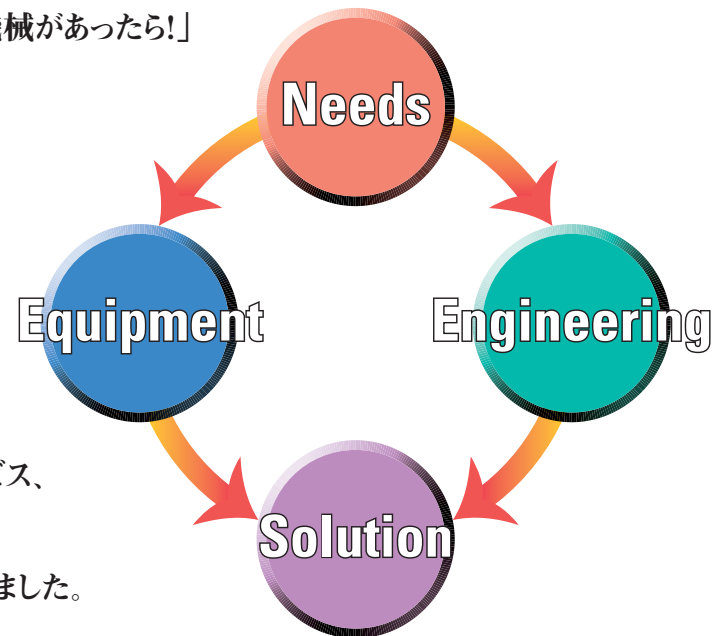


# 信頼の整備・改造技術で生産性向上に貢献します。

マルマテクニカは、さまざまなお客様の「こういう機械があったら!」「この機械がこういうふうに作動すれば!」という切実なニーズのひとつひとつに向かい合い、それを的確にかたちにすることによって、最適なソリューションをご提供しています。その実績により、各業界のお客さまとの深い信頼関係を築き上げ、整備技術・設備・工具の開発・提供はもとより、国内外のさまざまな建機の整備やフィールドサービス、ニーズに応じた作業装置の製作や車両改造、必要な機器の内外からの調達などを行ってまいりました。ここでご紹介するのはあくまで一例にすぎず、お客様の生産性向上につながる多様なサービスを提供する体制が整えられています。お気軽にお問合せ、ご相談ください。





## 主な開発・設計製作品目

- 整備工場レイアウト
- 油圧機器万能試験機、建設機械整備用設備
- 各種油圧機器に対応した電気制御
- フィールドサービスに必要な整備、修理機器を搭載した工作車、給油車、診断車など
- 建設機械やトラックをベースとした、特殊車両
- 建設機械用特殊アタッチメント
- 軟弱地盤改良機、対応車両
- 林業用特殊車両
- ラジコン作業車
- ウォータージェット用先端治具、特殊車両
- 耐熱、耐水、耐震、防塵性に優れたECUを採用した装置の開発
- エンジン及び電動モータによるパワーユニットの製作
- トンネル内工事にとりまう、特殊マフラーの取り付けや、電動化
- 建設機械の低騒音化
- 建設機械メーカーからの委託設計
- 自社輸入し販売サービスを行うJCB、コーラのエンジンを活用した油圧ユニットや特殊車両の開発製作




● **本社・相模原事業所**  


● **名古屋事業所**  
 土地面積: 12,900m<sup>2</sup>  
 建物面積: 3,360m<sup>2</sup>  


● **相模原工場**  
 土地面積: 20,700m<sup>2</sup>  
 建物面積: 8,600m<sup>2</sup>  


● **厚木工場**  
 土地面積: 39,200m<sup>2</sup>  
 建物面積: 10,910m<sup>2</sup>  


● **東京工場**  
 土地面積: 3,300m<sup>2</sup>  
 建物面積: 455m<sup>2</sup>  


### 主要設備

- |   |                      |                          |
|---|----------------------|--------------------------|
| ● エンジン馬力試験機 (150PS~3000PS)              | ● レーザー切断機            | ● 油圧シューボルトレンチ            |
| ● 乾式発電機負荷装置 (220V~6600V, 1200kW~2200kW) | ● ベンディングロール          | ● エンジンポジショナー (0.5トン~3トン) |
| ● 天井走行クレーン (2.5トン~10トン)                 | ● 一般工作機械             | ● 油圧シリンダーリベアスタンド         |
| ● ショットプラスト                              | ● 各種検査機器             | ● トランスミッションリベアスタンド       |
| ● フォークリフト (1トン~15トン)                    | ● ローアイドラ自動溶接機        | ● 油圧シリンダーテストスタンド         |
| ● 万能油圧機器テストスタンド (250PS)                 | ● トラック・リンク自動溶接機      | ● ハイドロリックフローメーター         |
| ● 門型プレス (100トン)                         | ● ローアイドラプレス (100トン)  | ● シリンダー内部浅れテスター          |
|   | ● トラックリンクプレス (310トン) | ● ラッピングマシン               |
|   |                      | その他                      |

### サービス及び部品取扱会社・商社 (50音順)

ヴァルトゲン・ジャパン(株)	四国建設機械販売(パーキンス)	ハートリッジ社(イギリス)
MTUジャパン(株)	スカニアジャパン(株)	パーミヤ社(アメリカ)
カミンズジャパン(株)	スタナダイン社(アメリカ)	バルフィンガー社(オーストリア)
株式会社コボタ	ゼット・エフ・ジャパン(株)	フラクタム社(デンマーク)
コマツ建機販売(株)	DANA社(アメリカ)	株式会社フロージャパン
株式会社小松製作所	デルファイ社(イギリス)	ボルボベンタ社(スウェーデン)
コーラ社(アメリカ)	ナプテスコ(株)	三井造船マシナリー・サービス(株)
JCB社(イギリス)	日本車輛製造(株)	ラバウンティ社(アメリカ)

● 本仕様および写真は予告なく変更することがあります。

## マ マルマテクニカ株式会社

本社・相模原事業所 〒252-0331 神奈川県相模原市南区大野台6-2-1  
 相模原工場 〒252-0331 相模原市南区大野台6-2-1  
 E-mail: yuki@maruma.co.jp TEL: 042(751)3809 FAX: 042(756)4389

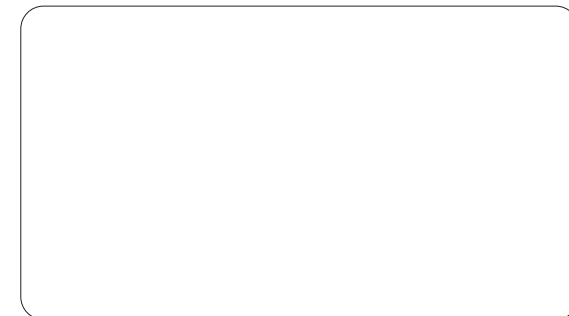
厚木工場 〒243-0125 神奈川県厚木市小野9651  
 E-mail: atsugi@maruma.co.jp TEL: 046(250)2211 FAX: 046(250)5055

東京工場 〒156-0054 東京都世田谷区桜丘1-2-22  
 E-mail: tokyo@maruma.co.jp TEL: 03(3429)2141 FAX: 03(3420)3336

名古屋事業所 〒485-0037 愛知県小牧市小針2-18  
 E-mail: n-service@maruma.co.jp TEL: 0568(77)3314 FAX: 0568(77)3719

大阪営業所 〒566-0034 大阪府摂津市香露園16-12  
 E-mail: tokuhan.osaka@maruma.co.jp TEL: 072(633)0215 FAX: 072(633)0216

URL: <http://www.maruma.co.jp/>



# MARUMA TECHNOLOGY



# MARUMA

# 多種多様なシーンで活かされている、マルマの高い整備技術と蓄積されたノウハウ。

## 整備・サービス

### 車体

パワーショベルや基礎機械など一般建設機械はもとより、輸入大型機械にも充分対応できる設備と技術を備えています。



自社輸入木質系破砕機(バーミヤ社)の整備



クローラドリルの修理



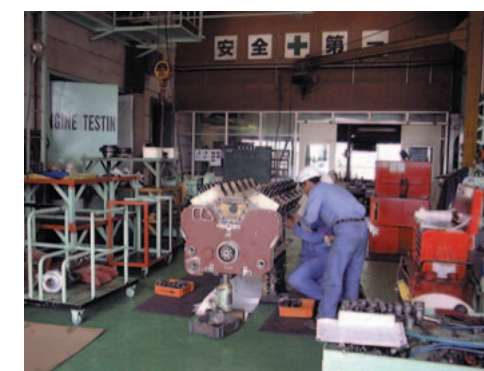
大型道路切削機の修理

### エンジン

国内外の大型エンジン整備・オーバーホール・再生に豊富な経験を持ち、馬力試験、発電機の負荷テストにも対応しています。



エンジンの馬力試験(3000PSまで可能)



大型エンジンのオーバーホール



超大型発電機の負荷テスト

### 油圧機器

建機用油圧ポンプモーターをはじめトンネル掘削用ジャッキやパワーユニットの分解、点検、修理、組立、再生を実施。検査、負荷テストを実施しお客様に確かな信頼をお届けします。



自社開発の油圧試験機(MH-R220)を用いた修理後の油圧機器の性能テスト



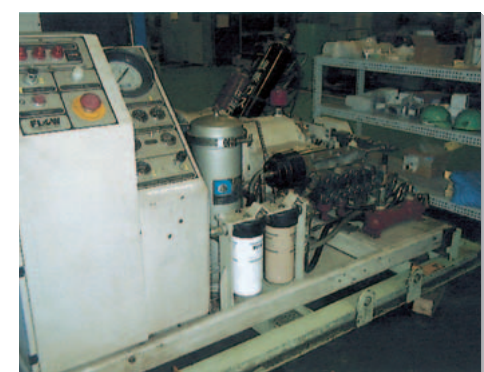
建機及びシールド用油圧ポンプの分解



シールド用ジャッキのオーバーホール

### ウォータージェット

ウォータージェットの整備に20年以上の経験を持ち、低圧から約300MPaに至る超高压まで、各社のウォータージェットポンプ修理や、ポンプユニット、先端作業機的设计製作を手がけています。



ウォータージェットポンプの分解組立



ウォータージェットによる先端作業機的设计製作



ポンプユニット设计製作

### フィールドサービス

万一の故障時には、最善の方法で迅速に出張サービスを致します。定期整備や車両系建機の特定期自主検査も行っています。



自社製転炉解体機のフィールドサービス



発電機や産業エンジンのフィールドサービス



特殊診断機器を使用して自社の機械をフィールドサービス

## 改造・特殊機械製作

よりスムーズに、効率的に作業を進め、生産性が上げられるように……  
さまざまな業種のお客様が稼働現場で望まれる機械の機能、形態を、使う方の立場に立って検討を重ね、最適なオリジナル・マシンを製作しています。



耐熱、耐水、耐震、防塵性に優れるECUの自社開発機への適用



ECUによる制御設計開発を積極的にご提案



ディーゼルエンジン式油圧ユニットの設計製作



大型アタッチメントの修理用治具製作



ミニショベルの電動化改造工事



ミニホイールローダのラジコン化改造工事

### ラジコン製作

大規模火災対応の無人走行放水車や、低い場所で鉋洋処理する落鉋処理車、急斜面で活躍する有人・無人対応型草刈機など、まったく新しい機能を持ったラジコン車両を製作しています。



大規模火災に対応する無人走行放水車



地上高87cmのラジコンブルドーザ(落鉋処理車)



35度の斜面でも安全作業が可能な有人・無人対応型草刈機

## 機器販売

### ■建設機械・鉄道車両用のディーゼルエンジン排気ガス浄化装置

当装置をディーゼルエンジン搭載車両へ装着することにより、環境に対応した建設機械、鉄道車両と同等の条件下で機械を使用することができます。



## クリーンルーム

### ■燃料噴射ポンプとインジェクターの修理

コモンレールにも対応できるようにISO class8をクリアした専用クリーンルームにハートリッジ製燃料ポンプテストとノズルテストを設置しました。DELPHIとSTANADYNEに対応します。

