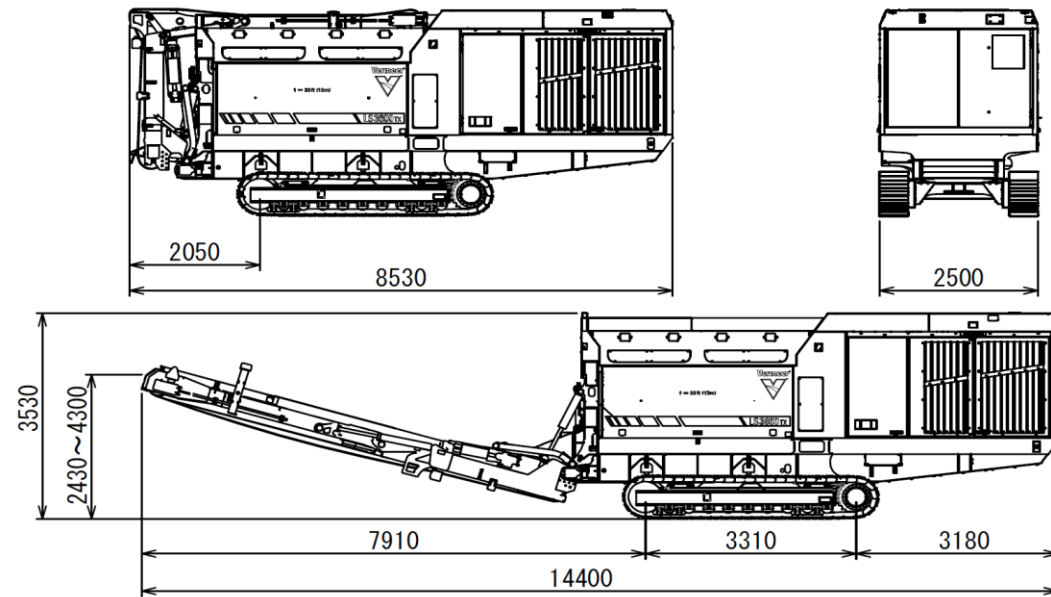


# LOW SPEED SHREDDER

・LS3600TX

[単位mm]



仕様		LS3600TX (自走式一軸低速破碎機)
質量		32,500kg
全長		8,530mm (14,400mm)
全幅		2,500mm
全高		3,530mm
動力	モデル	CAT C13B Tier4F/Stage V
	出力	340kW (456PS)
破碎ローター	回転数	30rpm
	刃数	21個
ホッパー	全幅	2,180mm
	全長	3,700mm
	深さ	1,120mm
排出	コンベヤ幅	1,220mm
	コンベヤ高	2,430~4,300mm

※本仕様は予告なく変更する場合があります。

※カッコ内は折り畳み式排出コンベヤ稼働時の寸法となります。

## マルマテクニカ株式会社

本社・相模原事業所: 神奈川県相模原市南区大野台6-2-1

TEL: 042-751-3091 E-mail: s-sales@maruma.co.jp

厚木工場: 神奈川県厚木市小野651

TEL: 046-250-2211

東京工場: 東京都世田谷区桜丘1-2-22

TEL: 03-3429-2141

名古屋事業所: 愛知県小牧市小針2-18

TEL: 0568-77-3315



HP



Youtube

1095-4036-01 250430

Vermeer



EQUIPPED TO  
DO MORE.

# LOW SPEED SHREDDER

自走式一軸低速破碎機

ロースピードシュレッダー  
LS3600TX



MARUMA

## 破碎ローター

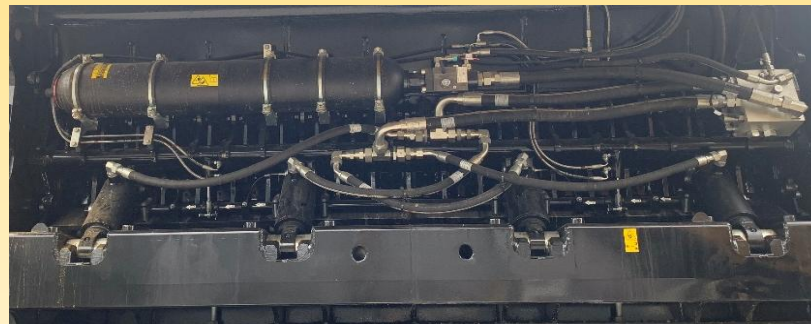


長刃と短刃を組み合わせることで、材料に応じた最適な刃の並びを選択でき、高い破碎能力を実現します。刃は2本のボルトで確実に固定され、卓越した安定性を確保します。

## コーム



コームの刃は反転して使用することができます。両面を効率的に活用することで長期間の使用が可能となり、ランニングコストを最小限に抑えます。



コーム押し付けシリンダーは、圧力を1,300~2,000psiの範囲で調節可能です。異物混入等により設定値以上の圧力がかかると、コームが開いて負荷を逃がします。また、4本のシリンダーを備えた堅牢な構造により、高い耐久性を実現しています。

## 駆動システム



逆転機能付きトランスミッションを搭載。過負荷でエンジン回転数が低下すると破碎ローターが自動で逆転し、効率的に負荷を逃がすことで機械の保護と作業の安定性を両立します。



トルクリミッターを標準装備。過大なトルクが発生した際には、自動的に接続を遮断し、重要な機械部品を確実に保護。機械の長寿命を支えます。

## 磁選機



磁選機で鉄を効率的に除去。異物混入量を低減し、チップ品質の向上に貢献します。磁選機は油圧で上下できるため、排出コンベヤとの距離を調節でき、幅広い材料に柔軟に対応します。



## 高いメンテナンス性



排出コンベヤを取り外すことなく、ベリーコンベヤを引き抜くことが可能。効率的な作業性と高い整備性を実現しました。



コームを開くことにより、破碎室への迅速なアクセスが可能。破碎室内部の清掃や部品交換が簡単に行えます。



エンジンルームもフルオープンできるため、メンテナンスや点検作業が効率的に行えます。

## 破碎可能材料

木くず



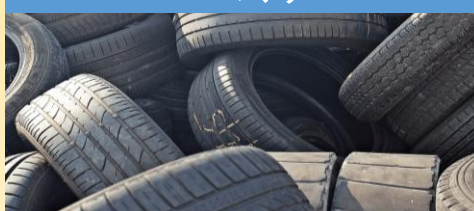
混合廃棄物



廃プラスチック



ゴムくず



木質系材料はもちろん、混合廃棄物など、様々な材料を効率的に破碎可能。多様な素材に対応する高い汎用性と優れた破碎性能で、様々な現場のニーズに応えます。  
※破碎可能材料の詳細はお問い合わせください。

## 破碎事例

解体材



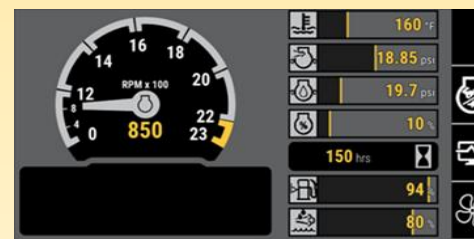
丸太



## 操作



リモコンによる遠隔操作が可能です。安全な位置からの機械操作を実現。



本体にはタッチカラースクリーンを搭載。稼働状況やエラー情報をリアルタイムで表示します。